



## Compar – Flexibel naar het perfecte licht

**Compact lichtwerktuig met aanpassingsvermogen voor ergonomisch licht op kantoor**  
Kantoorarchitectuur en werkplekken gedifferentieerd, ergonomisch en tegelijkertijd uiterst flexibel verlichten – de combinatie van spanningsrails als infrastructuur en Compar armaturen maakt dit mogelijk. Als downlights voor de spanningsrails maken deze gebruik van de lichttechniek van de Compar familie. Met hun vlakke huis zijn deze ook geschikt voor ruimten met een geringe plafondhoogte. Dankzij het anti-verblindingsraster biedt Compar

een groot visueel comfort en met passende lichtverdelingen worden werkplekken volgens de norm verlicht. Door de montage aan spanningsrails kan Compar zelfs bij wisselende kantoorindelingen altijd optimaal worden geplaatst. Vermogen en lichtverdelingen van Compar staan royale armatuurafstanden toe voor energiezuinige lichtconcepten.



### Opbouw en eigenschappen

De eigenschappen die hier worden beschreven, zijn kenmerkend voor artikelen uit deze productfamilie. Speciale artikelen kunnen afwijkende eigenschappen hebben. Een uitgebreide beschrijving van de eigenschappen van individuele artikelen treft u aan op onze website.

#### 1 ERCO lenzensysteem

- Van optisch polymeer
- Lichtverdelingen: wide flood, extra wide flood, oval wide flood of oval flood

of

#### Reflector (Lens-wallwasher)

- Kunststof, zilvercoating, hoogglanzend
- Softec lens

#### 2 ERCO LED-module

- High-power-LED's: warmwit (2700K of 3000K) of neutraalwit (3500K of 4000K)

#### 3 Antiverblindingsraster

- Kunststof, zwart gelakt of aluminiumcoating, zilver, hoogglanzend
- Downlight: cut-off 30°
- Wallwasher: cut-off 70°

#### 4 Huis

- Wit (RAL9002), zwart of zilver
- Aluminiumgietwerk, gecoat
- 360° draaibaar aan de adapter

#### 5 Bedrijfsapparaat

- Schakelbaar, fasendimbaar+On-board Dim, DALI dimbaar of Casambi Bluetooth
- Fasendimbaar+On-board Dim-uitvoering: Dimmen met externe dimmers (fase-afsnij) mogelijk en draairegelaar voor regeling van de lichtsterkte aan de armatuur

#### 6 ERCO 3-fasen-adapter of ERCO DALI adapter

##### Varianten op aanvraag

- Antiverblindingsraster: mat goud, mat zilver of mat champagne gelakt
  - Huis: 10.000 andere kleuren
- Neem contact op met uw ERCO adviseur.



Design en toepassing:  
[www.erco.com/compar-t](http://www.erco.com/compar-t)

# Compar voor spanningsrails 220-240V



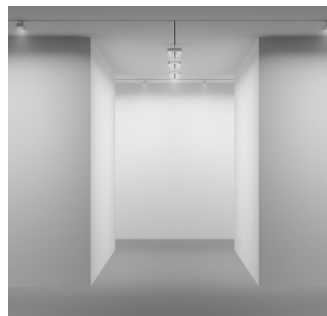
## Antiverblindingsraster voor optimaal visueel comfort

Een antiverblindingsraster beperkt de inijk in de armatuur en maakt zo, ook bij een stralingshoek van 90°, een groot visueel comfort mogelijk. Een antiverblindingsraster, naar keuze in zwart of zilver, maakt het mogelijk om de armatuur op de structuur en de kleur van het plafond af te stemmen



## Geschikt voor werkplekken op kantoor

ERCO ontwikkelt armaturen met een goede antiverblindingsraster en een groot visueel comfort als uitgangspunten. Als hulp voor een zuiver normgerichte verlichting kunnen UGR-waarden worden gebruikt. Dit dient echter speciaal bij downlights niet aan de hand van vaste waarden te gebeuren, maar in overeenstemming met de individuele indeling van de armaturen in de ruimte.



## Dubbele wallwasher

De speciale lichtverdeling van de dubbele wallwashers verlicht op efficiënte wijze de tegenoverliggende wanden van gangen. De diffuse reflectie van het licht op de wanden verlicht tevens de vloer en het plafond.



## Kleine armaturenafmetingen

Kleine armaturen maken een opvallende indruk en richten de focus op het licht. Speciaal bij kleine ruimtes zijn compacte armaturenafmetingen een voordeel.

### Bijzondere kenmerken



Zeer hoog visueel comfort



Voor werkplekverlichting op kantoor vanaf UGR 7.1



Dubbele wallwasher



Kleine armaturenafmeting



ERCO High-power-LED's



Efficiënt lenzensysteem



Cut-off 30°/70°



Verschillende lichtkleuren



Uitstekend warmtemanagement



EMC-geoptimaliseerd



Verschillende kleuren



Gemakkelijke installatie



Schakelbaar



Fasendimbaar + On-board Dim



DALI dimbaar

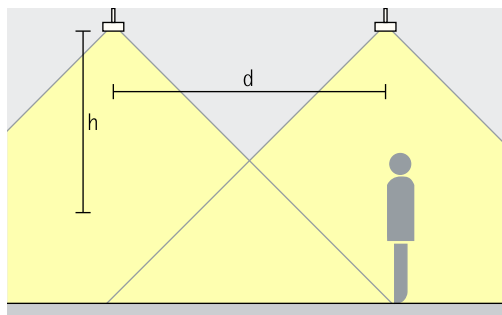


Casambi Bluetooth

# Compar voor spanningsrails 220-240V – Armaturenindeling

## Downlights

Wide flood, Extra wide flood



## Basisverlichting

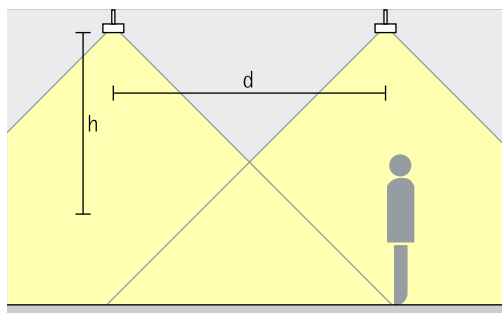
Als geraamde armatuurafstand (d) kan tussen twee armaturen de hoogte (h) van de armatuur over het nuttige oppervlak worden gebruikt. Door de overlapping van de lichtbundels ontstaat op die manier een goede gelijkmatigheid. Als wandafstand is de helft van de armatuurafstand geschikt.

Vuistregel:  $d \leq 1,5 \times h$

Toepassingsgebied: als basisverlichting in de ruimte en als flexibele verlichting voor kantoorwerkplekken.

## Downlights oval wide flood

Oval wide flood

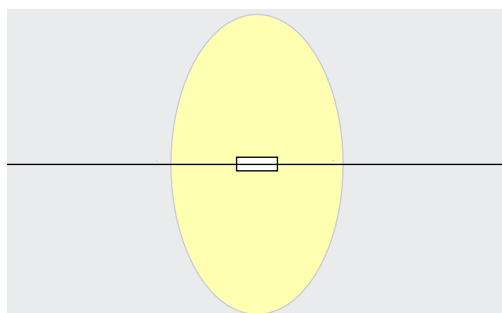


## Basisverlichting

Voor een grote gelijkmatigheid en goede gezichtsherkenning bij de verlichting van werkplekken op kantoor kan voor de afstand (d) tussen twee armaturen tot en met de 1,5-voudige hoogte (h) van de armatuur boven het nuttige oppervlak worden gebruikt. Door de overlapping van de lichtbundels ontstaat op die manier een goede gelijkmatigheid. Als wandafstand is de helft van de armatuurafstand geschikt.

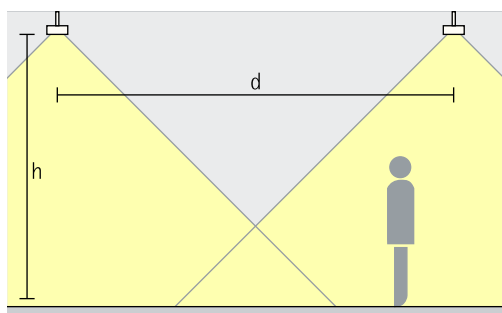
Vuistregel:  $d \leq 1,5 \times h$

Toepassingsgebied: flexibele verlichting van werkplekken op kantoor.



## Downlights oval flood

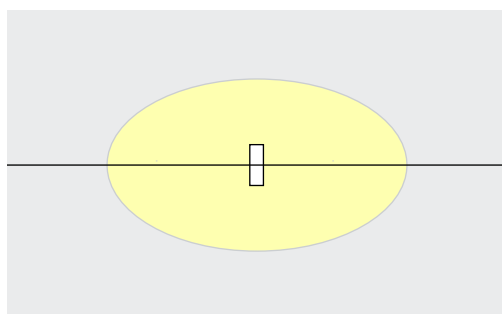
Oval flood



## Lineaire verlichting

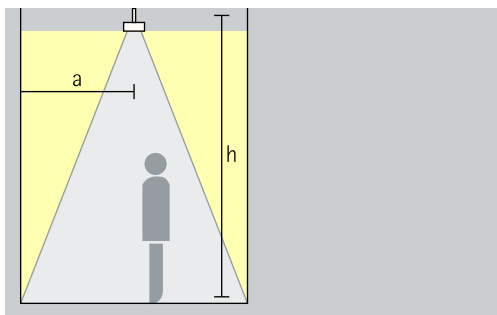
Door de juiste onderlinge afstand van de ovale lichtbundel ontstaat een lineaire verlichting, bijvoorbeeld voor verkeerszones op kantoor of voor gangen. Als geraamde armatuurafstand (d) kan tussen twee armaturen de 1,5-voudige hoogte (h) van de armatuur over het nuttige oppervlak worden gebruikt.

Vuistregel:  $d \leq 1,5 \times h$



## Compar voor spanningsrails 220-240V – Armaturenindeling

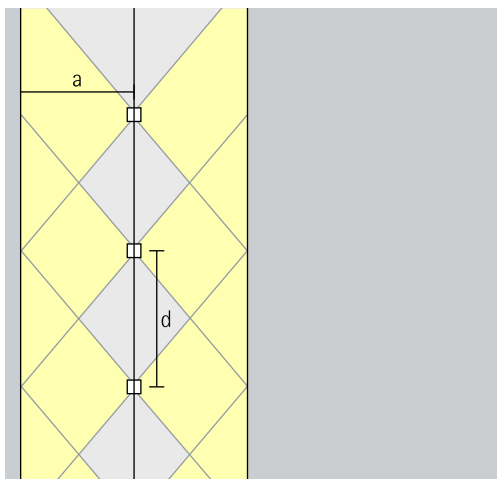
Dubbele wallwasher  
Dubbele wallwasher



### Wallwashing

Voor een gelijkmatige, verticale verlichting van tegenoverliggende wanden dient de wandafstand aan beide zijden (a) van Compar dubbele wallwashers circa een derde van de hoogte van de ruimte (h) te bedragen. De armaturen dienen altijd op de middenas tussen wanden te zijn geplaatst.

Opstelling:  $a = 1/3 \times h$



Voor een goede gelijkmatigheid in de lengte kan de armatuurafstand (d) van Compar lens-wallwashers max. het 1,3-voudige van de wandafstand (a) bedragen.

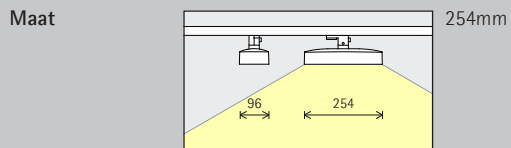
Opstelling:  $d \leq 1,3 \times a$

In de wallwasher-tabellen op [erco.com](http://erco.com) en de productgegevensbladen vindt u de betreffende optimale wand- en armatuurafstanden van individuele producten.

Com'Over, Lyon.  
Fotografie:  
DESIGN DE LUX/  
Vincent Muracciole 2024.



# Compar voor spanningsrails 220-240V



**LED-module**  
Maximale waarde bij 4000K CRI 82

12,1W/1572lm
18,6W/2213lm

**Lichtkleur**

	2700K CRI 92		3500K CRI 92
	3000K CRI 92		4000K CRI 82
	3000K CRI 97		4000K CRI 92

**Lichtverdeling**

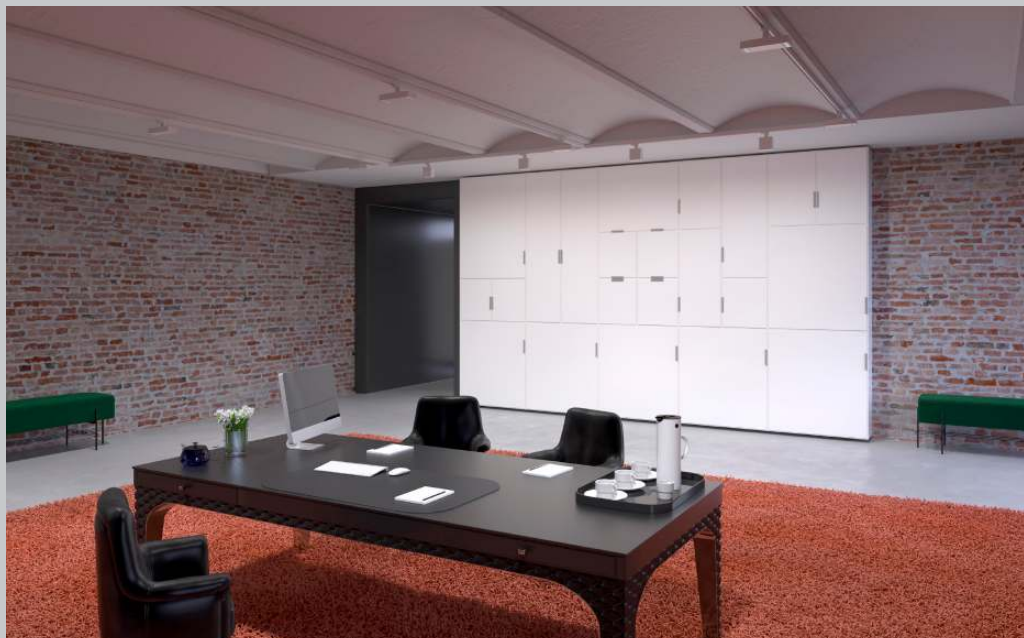
Downlights	Downlights oval flood
Wide flood	Oval flood
Extra wide flood	Dubbele wallwashers
Downlights oval wide flood	Double wallwash
Oval wide flood	

**Regeling**

Schakelbaar	DALI
Fasendimbaar + On-board Dim	Casambi Bluetooth

**Kleur (huis/antiverblindingsraster)**

	Wit/Zilver		Wit/Zwart		10.000 kleuren */ Zilver
	Zwart/Zilver		Zwart/Zwart		10.000 kleuren */ Zwart
	Zilver/Zilver		Zilver/Zwart		



\* op aanvraag verkrijgbaar

Artikelnummers en plannings-  
gegevens:  
[www.erco.com/017602](http://www.erco.com/017602)

Design en toepassing:  
[www.erco.com/compar-t](http://www.erco.com/compar-t)







Com'Over, Lyon.  
Fotografie:  
DESIGN DE LUX/  
Vincent Muracci-  
ole 2024.