

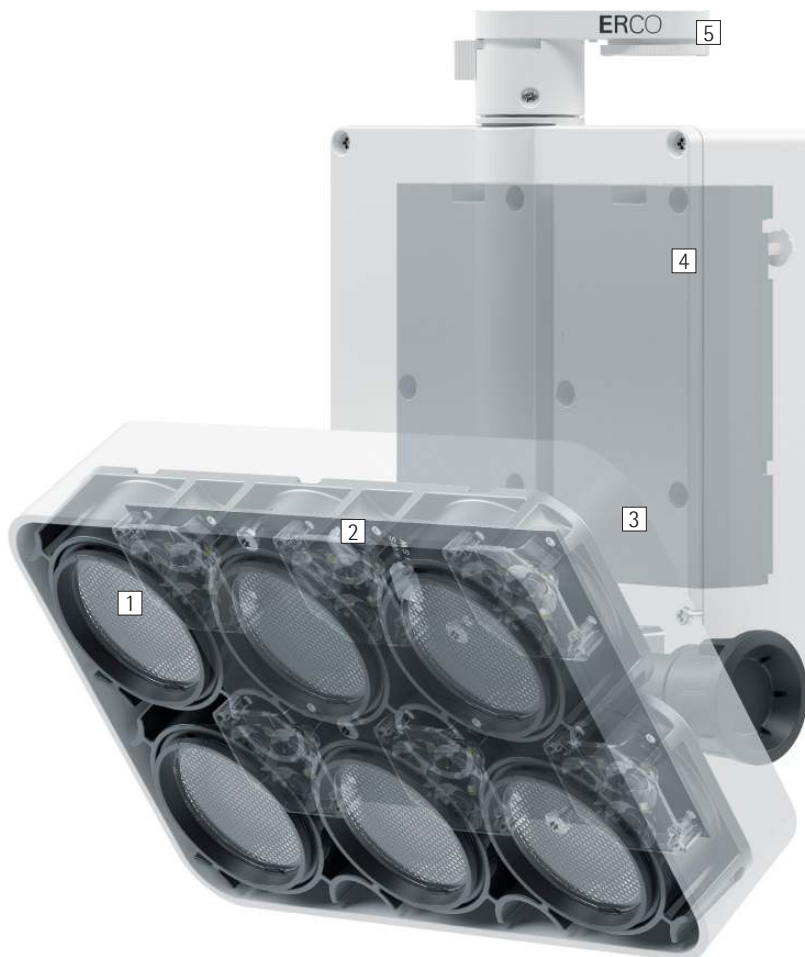


Stella – Per soddisfare qualsiasi esigenza nei locali alti

Illuminazione d'accento potente, efficiente e precisa

Grandi distanze di illuminazione e locali alti richiedono apparecchi di illuminazione potenti - ad esempio per la presentazione di grandi sculture nell'atrio di un museo o per l'illuminazione uniforme delle pareti in un aeroporto. Tutto questo è Stella: il potente faretto, washer e wallwasher per binari elettrificati. La famiglia Stella comprende due grandezze costruttive e tutte le distribuzioni della luce della sistemica degli apparecchi ERCO disponibili con gli efficienti sistemi ottici delle lenti Spherolit.

Si possono così risolvere anche dei compiti complessi in modo coerente e flessibile. Il design chiaro dei corpi in alluminio pressofuso garantisce un'ottimale gestione del calore e, quindi, la lunga durata degli apparecchi.



Struttura e caratteristiche

Le caratteristiche qui descritte sono tipiche per gli articoli di questa famiglia di prodotti. Versioni speciali possono offrire altre funzionalità aggiuntive. Per una descrizione dettagliata delle caratteristiche dei singoli articoli visitare il nostro sito internet.

1 Lente Spherolit di ERCO

- Distribuzioni della luce: narrow spot, spot, flood, wide flood, extra wide flood, oval flood o wallwash
- Oval flood ruotabile a 360°

2 Modulo LED di ERCO

- High-power LED: bianco caldo (2700K o 3000K) o bianco neutro (3500K o 4000K)
- Collimatore ottico in polimero ottico

3 Corpo e testa dell'apparecchio

- Bianco (RAL9002), nero o argento
- Fusione di alluminio, verniciato a polvere
- Testa dell'apparecchio inclinabile da 0° a 90°. Vite per la regolazione dell'angolo di inclinazione
- Corpo ruotabile a 360° sull'adattatore
- Cablaggio integrato

4 Componentistica

- Dimmerabile sulla fase+On-board Dim, con DALI o Casambi Bluetooth
- Versione dimmerabile sulla fase + On-board Dim: possibile dimmerazione con dimmer esterno (taglio di fase discendente) e potenziometro per la regolazione dell'intensità luminosa sull'apparecchio

5 Adattatore trifase ERCO o Adattatore DALI ERCO

Versioni su richiesta

- Corpo: 10.000 altri colori
- La preghiamo di rivolgersi al suo consulente ERCO.



Design e applicazione:
www.erco.com/stella

Stella per binari elettrificati 220-240V



Grandi output di lumen per alte intensità luminose

Con accenti densi di contrasti si può orientare l'attenzione dell'osservatore. Per questo ERCO ha nel suo programma dei potenti apparecchi con grandi output di lumen.

Oval flood liberamente ruotabile

Per consentire l'illuminazione ottimale di diversi oggetti, negli apparecchi con la testata rotonda la lente Spherolit oval flood è liberamente ruotabile.

Caratteristiche particolari



Grandi output di lumen per alte intensità luminose



Oval flood liberamente ruotabile



High-power LED di ERCO



Efficiente tecnologia Spherolit



Diverse distribuzioni della luce



Diverse tonalità di luce



Eccellente gestione del calore



EMC ottimizzata



Diversi colori dei corpi



Diverse grandezze costruttive



Inclinabile di 90°



Accessori per il massimo comfort visivo



Dimmerabile sulla fase + On-board Dim



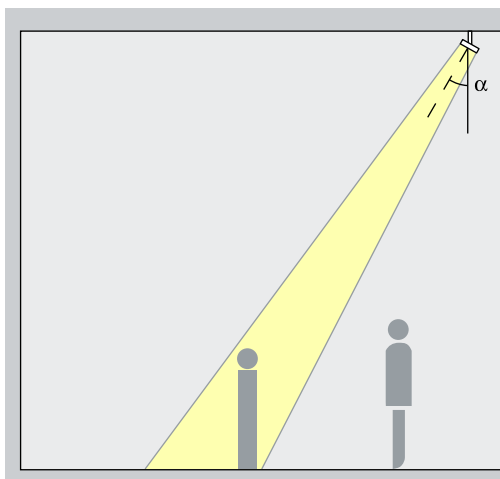
Dimmerabile con DALI



Casambi Bluetooth

Stella per binari elettrificati 220-240V – Disposizione degli apparecchi

Faretti
Narrow spot, Spot, Flood

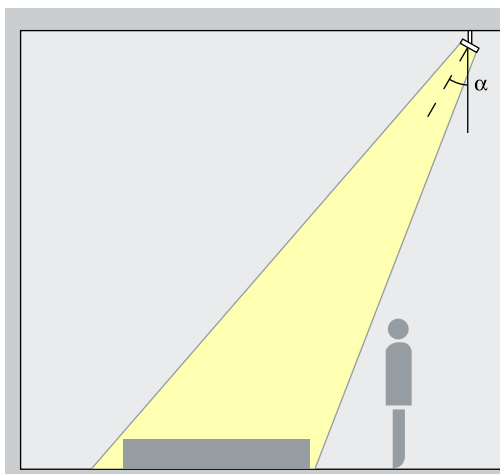


Illuminazione d'accento
Le opere in esposizione ed i dettagli architettonici possono essere accentuati in modo efficace con i faretti Stella anche da grandi altezze. Per farlo l'angolo di inclinazione (α) più adatto è di ca. 30°. In tal modo si modella l'oggetto illuminato senza distorcere l'effetto con la proiezione di ombre eccessive.

Disposizione: $\alpha = 30^\circ$

Ambito di applicazione: per l'accentuazione da altezze superiori agli 8m sono adatte soprattutto le distribuzioni a fascio stretto narrow spot e spot.

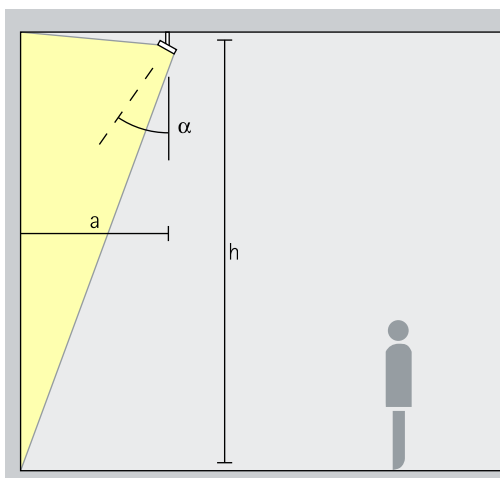
Washer
Wide flood, Extra wide flood, Oval flood



Illuminazione diffusa
Per l'illuminazione diffusa di grandi superfici od oggetti di forme allungate e rettangolari l'angolo (α) adatto è pari a ca. 30°.

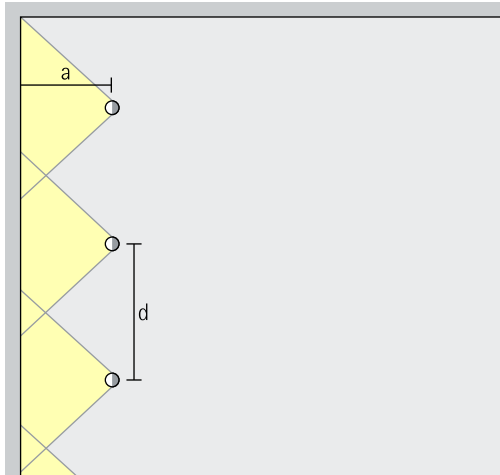
Disposizione: $\alpha = 30^\circ$

Wallwasher con lente
Wallwash



Illuminazione diffusa delle pareti
Per un'illuminazione omogenea delle superfici verticali la distanza dalla parete (a) dei wallwasher con lente Stella deve essere pari ad un terzo dell'altezza del locale (h). Ciò implica un angolo di inclinazione (α) di ca. 35°.

Disposizione: $a = 1/3 \times h$ oppure $\alpha = 35^\circ$

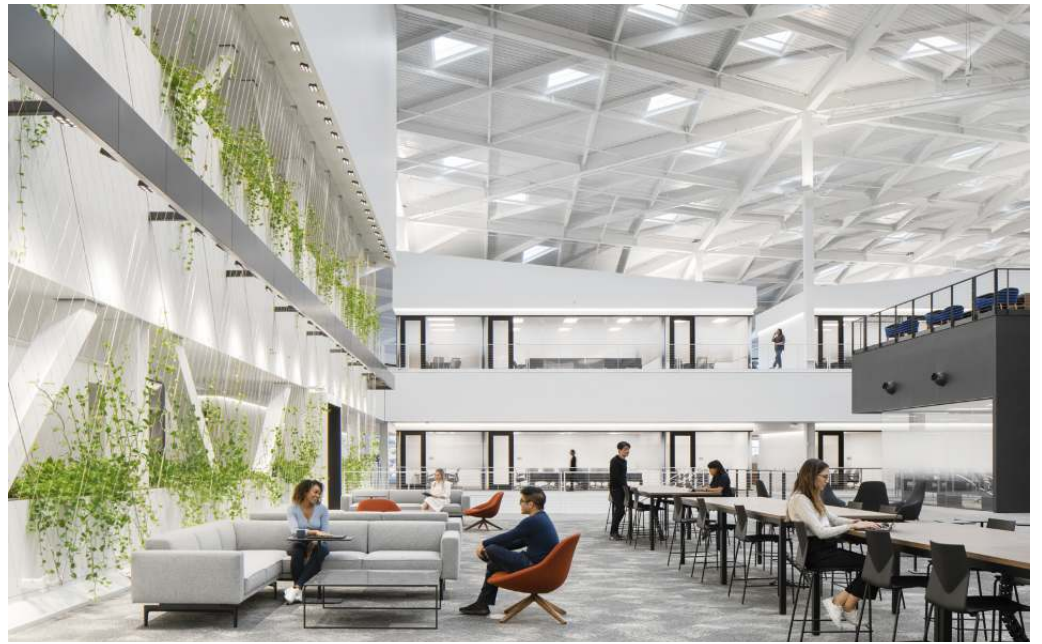


Per una buona uniformità nel senso della lunghezza la distanza (d) tra due wallwasher con lente Stella può essere fino a 1,2 volte la distanza dalla parete (a).

Disposizione: $d \leq 1,2 \times a$

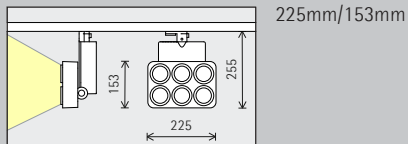
Dalle tabelle dei wallwasher presenti nel catalogo e dalle schede tecniche dei singoli articoli si può dedurre la corretta distanza da tenere dalla parete e tra gli apparecchi.

Nvidia, Santa Clara. Fotografía: Jason O'Rear, San Francisco

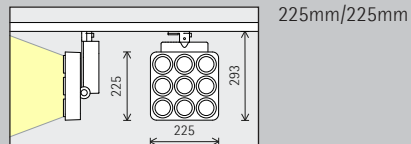


Stella per binari elettrificati 220-240V

Grandezza



225mm/153mm



225mm/225mm

Modulo LED Valore massimo con 4000K CRI 82

36,4W/4716lm	28,3W/3668lm (Narrow spot)
55,9W/6640lm	38,3W/4651lm (Narrow spot)

73,8W/8969lm	74,6W/8854lm (Narrow spot)
--------------	----------------------------

Tonalità di luce

	2700K CRI 92		3500K CRI 92
	3000K CRI 92		4000K CRI 82
	3000K CRI 97		4000K CRI 92

	2700K CRI 92		3500K CRI 92
	3000K CRI 92		4000K CRI 82
	3000K CRI 97		4000K CRI 92

Distribuzione della luce

Faretti	Washer
Narrow spot	Wide flood
Spot	Extra wide flood
Flood	Oval flood
Wallwasher con lente	
Wallwash	

Faretti	Washer
Narrow spot	Wide flood
Spot	Extra wide flood
Flood	Oval flood
Wallwasher con lente	
Wallwash	

Controllo

	Dimmerabile sulla fase + On-board Dim
	DALI
	Casambi Bluetooth

	Dimmerabile sulla fase + On-board Dim
	DALI
	Casambi Bluetooth

Colore (corpo)

	Bianco		Argento
	Nero		10.000 colori*

	Bianco		Argento
	Nero		10.000 colori*

Accessori

	Lenti		Schermo a nido d'ape
	Snoot		Schermo a nido d'ape
	Schermo a croce		



Duomo di Siena.
Fotografia: Frieder
Blickle, Amburgo.

* Disponibile su richiesta

Numeri di articolo e dati di
progettazione:
www.erco.com/016766

Design e applicazione:
www.erco.com/stella





Space Z, Pechino.
Architettura: Bei-
jing Newsdays
Architectural
Design (Liang
Jianguo), Pechino.
Fotografia: Stu-
dioSZ Photo /
Justin Szeremeta.