



Opton – Lo strumento per l'illuminazione dei negozi

Per un'illuminazione flessibile ed economica nei locali di vendita

Con la sua altezza costruttiva particolarmente ridotta e la sua alta potenza luminosa, Opton è ideale per le vetrine o i locali di vendita. ERCO raggiunge questo risultato con l'intelligente posizionamento della componentistica e della testa dell'apparecchio. Con la sua elaborata gestione del calore, la testa dell'apparecchio in fusione di alluminio garantisce una lunga durata. Assieme ad una illuminotecnica efficiente Opton offre le migliori condizioni di efficienza energetica e quindi un alto livello di

economicità. Con i sistemi ottici intercambiabili si possono realizzare inoltre delle soluzioni luminose flessibili, senza compromessi in termini di qualità della luce. Opton: lo strumento ideale per l'illuminazione dei negozi.



Struttura e caratteristiche

Le caratteristiche qui descritte sono tipiche per gli articoli di questa famiglia di prodotti. Versioni speciali possono offrire altre funzionalità aggiuntive. Per una descrizione dettagliata delle caratteristiche dei singoli articoli visitare il nostro sito internet.

1 Lente Spherolit di ERCO

- Distribuzioni della luce: narrow spot, spot, flood, wide flood, extra wide flood, oval flood o wallwash
- Oval flood montabile trasposto a 90°

2 Modulo LED di ERCO

- High-power LED: bianco caldo (2700K o 3000K) o bianco neutro (3500K o 4000K)
- Collimatore ottico in polimero ottico

3 Testa dell'apparecchio

- Bianco (RAL9002), nero o argento
- Fusione di alluminio, verniciato a polvere
- Inclinabile da 0° a 90°
- Cornice: materiale sintetico, nero

4 Corpo

- Bianco (RAL9002), nero o argento
- Materiale sintetico
- Ruotabile a 360° sull'adattatore

5 Componentistica

- Commutabile, dimmerabile sulla fase+On-board Dim, con DALI o con Casambi Bluetooth
- Versione dimmerabile sulla fase+On-board Dim: possibile dimmerazione con dimmer esterno (taglio di fase discendente) e potenziometro per la regolazione dell'intensità luminosa sull'apparecchio

6 Adattatore trifase ERCO o Adattatore DALI ERCO

Versioni su richiesta

- Corpo: 10.000 altri colori
- La preghiamo di rivolgersi al suo consulente ERCO.



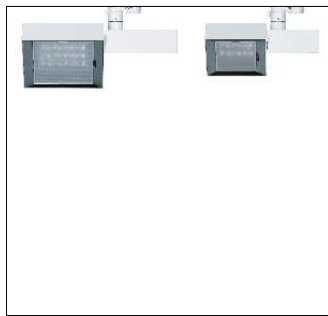
Design e applicazione:
www.erco.com/opton

Opton per binari elettrificati 220-240V



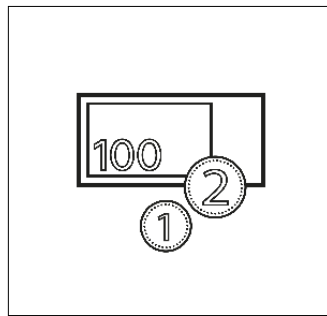
Grandi output di lumen per alte intensità luminose

Con accenti densi di contrasti si può orientare l'attenzione dell'osservatore. Per questo ERCO ha nel suo programma dei potenti apparecchi con grandi output di lumen.



Piccole dimensioni degli apparecchi

Gli apparecchi di piccole dimensioni appaiono discreti e lasciano che gli osservatori si focalizzino sulla luce. Le dimensioni compatte degli apparecchi sono un vantaggio soprattutto per gli ambienti piccoli.



Buon rapporto prezzo/prestazione

Per i compiti di illuminazione orientati all'economicità i prodotti base offrono un attraente rapporto prezzo-prestazioni. Naturalmente anche l'efficienza energetica ed i requisiti fondamentali di comfort visivo sono soddisfatti da questi apparecchi.

Caratteristiche particolari



Grandi output di lumen per alte intensità luminose



Dimensioni dell'apparecchio contenute



Buon rapporto prezzo/prestazione



High-power LED di ERCO



Efficiente tecnologia Spherolit



Diverse distribuzioni della luce



Diverse tonalità di luce



Eccellente gestione del calore



EMC ottimizzata



Diversi colori dei corpi



Diverse grandezze costruttive



Inclinabile di 90°



Accessori per il massimo comfort visivo



Commutabile



Dimmerabile sulla fase + On-board Dim



Dimmerabile con DALI



Casambi Bluetooth

Opton per binari elettrificati 220-240V – Disposizione degli apparecchi

Faretti
Narrow spot, Spot, Flood

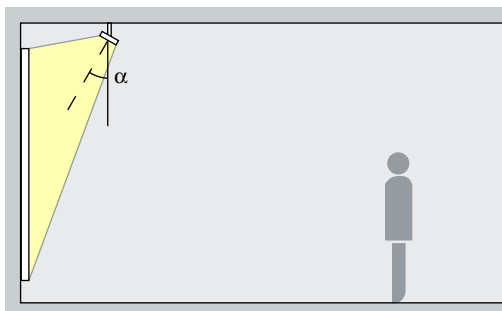


Illuminazione d'accento

Le opere d'arte, le merci ed i dettagli architettonici possono essere accentuati in modo efficace con i faretti Opton. Per farlo l'angolo di inclinazione (α) più adatto è di ca. 30°. In tal modo si modella l'oggetto senza distorcere l'effetto con la proiezione di ombre eccessive. Inoltre si evita che l'oggetto illuminato sia messo in ombra dall'osservatore.

Disposizione: $\alpha = 30^\circ$

Washer
Wide flood, Extra wide flood, Oval flood

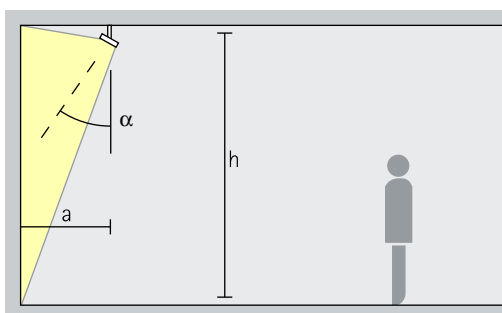


Illuminazione diffusa

Per l'illuminazione diffusa di oggetti di forma rettangolare ed allungata, ad esempio quadri, sculture o espositori di merci, è adatto un angolo di inclinazione (α) di ca. 30°.

Disposizione: $\alpha = 30^\circ$

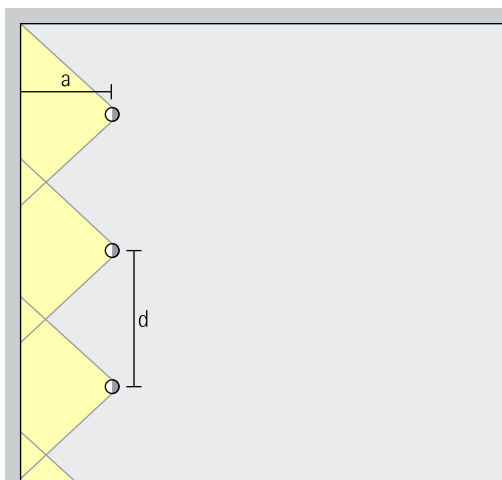
Wallwasher con lente
Wallwash



Illuminazione diffusa delle pareti

Per un'illuminazione omogenea delle superfici verticali la distanza dalla parete (a) dei wallwasher con lente Opton dev'essere pari ad un terzo dell'altezza del locale (h). Ciò implica un angolo di inclinazione (α) di ca. 35°.

Disposizione: $a = 1/3 \times h$ oppure $\alpha = 35^\circ$

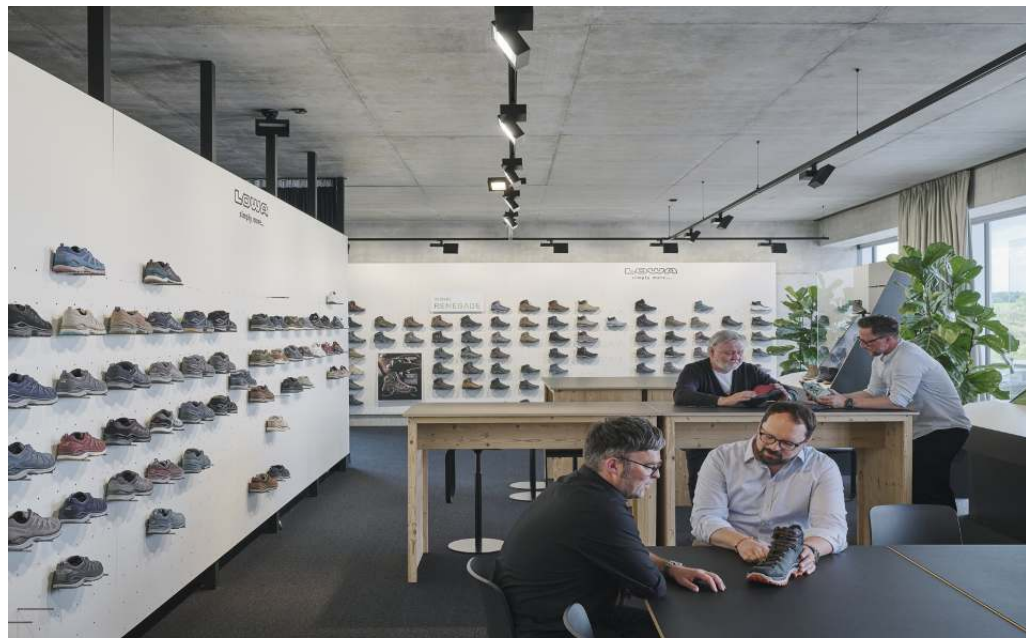


Per una buona uniformità nel senso della lunghezza la distanza (d) tra due wallwasher con lente Opton può essere fino a 1,2 volte la distanza dalla parete (a).

Disposizione: $d \leq 1,2 \times a$

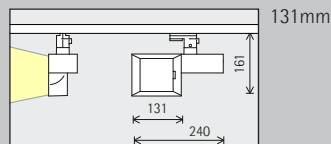
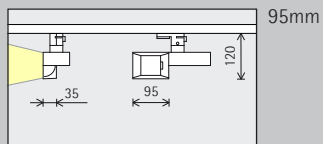
Dalle tabelle dei wallwasher presenti nel catalogo e dalle schede tecniche si può dedurre la corretta distanza dalla parete e tra gli apparecchi da tenere per i singoli articoli.

Uffici e showroom
LOWA, Jetzen-
dorf. Interni:
Atelier Seitz, Nie-
derneuching.
Progettazione
illuminotecnica:
Atelier Seitz, Nie-
derneuching.
Fotografia: David
Schreyer.



Opton per binari elettrificati 220-240V

Grandezza



Modulo LED Valore massimo con 4000K CRI 82

6,1W/786lm	2W/262lm (Narrow spot)
9,3W/1107lm	3,1W/369lm (Narrow spot)

12,1W/1572lm	8,1W/1048lm (Narrow spot)
18,6W/2213lm	12,4W/1476lm (Narrow spot)

Tonalità di luce

	2700K CRI 92		3500K CRI 92
	3000K CRI 92		4000K CRI 82
	3000K CRI 97		4000K CRI 92

	2700K CRI 92		3500K CRI 92
	3000K CRI 92		4000K CRI 82
	3000K CRI 97		4000K CRI 92

Distribuzione della luce

Faretti	Washer
Narrow spot	Wide flood
Spot	Extra wide flood
Flood	Oval flood
Wallwasher con lente	
Wallwash	

Faretti	Washer
Narrow spot	Wide flood
Spot	Extra wide flood
Flood	Oval flood
Wallwasher con lente	
Wallwash	

Controllo

Commutabile	DALI
Dimmerabile sulla fase + On-board Dim	Casambi Bluetooth

Commutabile	DALI
Dimmerabile sulla fase + On-board Dim	Casambi Bluetooth

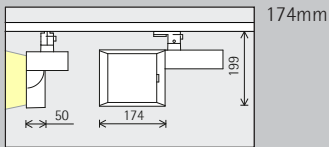
Colore (corpo)

Bianco	Argento
Nero	10.000 colori*

Bianco	Argento
Nero	10.000 colori*

Accessori

	Lenti
	Snoot



24,3W/3144lm	18,2W/2358lm (Narrow spot)
37,3W/4427lm	28W/3320lm (Narrow spot)

	2700K CRI 92		3500K CRI 92
	3000K CRI 92		4000K CRI 82
	3000K CRI 97		4000K CRI 92

Faretti	Washer
Narrow spot	Wide flood
Spot	Extra wide flood
Flood	Oval flood
Wallwasher con lente	
Wallwash	

	Commutabile		DALI
	Dimmerabile sulla fase + On-board Dim		Casambi Bluetooth

	Bianco		Argento
	Nero		10.000 colori*

* Disponibile su richiesta

Numeri di articolo e dati di progettazione:
www.erco.com/012238

Design e applicazione:
www.erco.com/opton





Zaha Hadid Architects, Londra.
Architettura: Zaha Hadid Architects, Londra. Fotografia: Gavriil Papadiotis.