

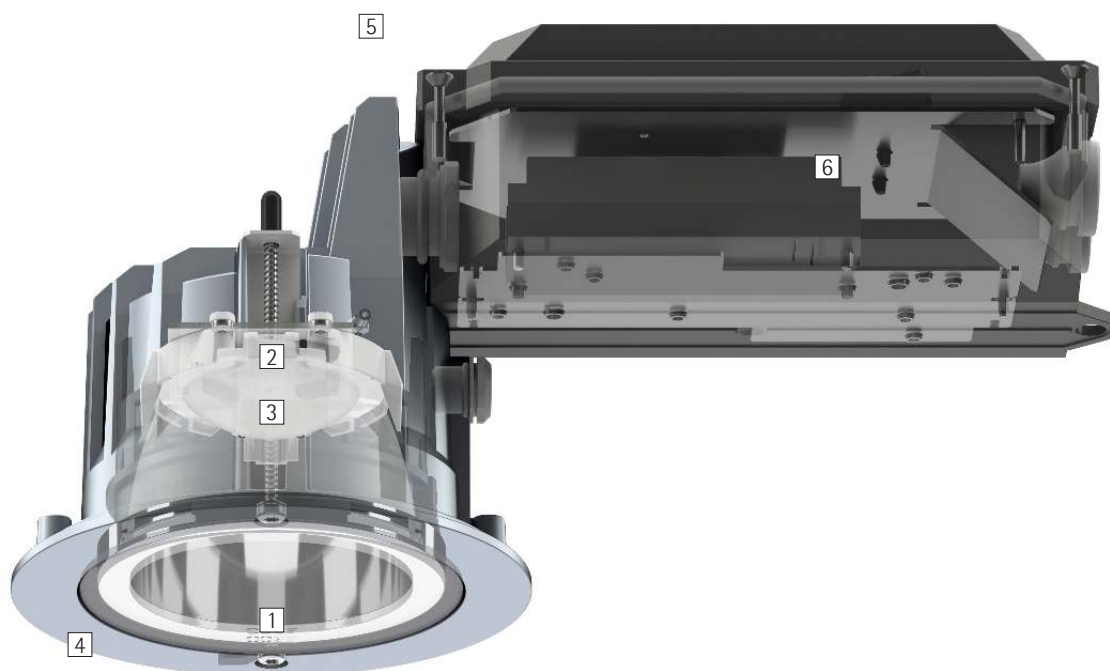


Quintessence – Die Systemlösung für hohen visuellen Komfort

Hoher Sehkomfort und beste Lichtqualität – im Innenraum wie im Außenraum

Quintessence Deckeneinbauleuchten bringen den Sehkomfort und die Lichtqualität von Downlights, Linsenwandflutern und Richtstrahlern in den Außenraum. Die Downlights und Linsenwandfluter erzielen eine hohe Gleichmäßigkeit bei guter Abblendung und eignen sich hervorragend für die Beleuchtung weiter Flächen. Die extrem breite Lichtverteilung der Downlights mit 90° Ausstrahlungswinkel und 40° Cut-off erlaubt große Leuchtenabstände. Für prä-

zise Akzente lässt sich die Optik der Richtstrahler um 20° neigen und um 360° drehen. Mit Schutzart IP65 passen Quintessence Deckeneinbauleuchten perfekt in Beleuchtungskonzepte für den überdachten Außenraum.



Aufbau und Eigenschaften

Die hier beschriebenen Eigenschaften sind typisch für Artikel dieser Produktfamilie. Spezielle Artikel können abweichende Eigenschaften aufweisen. Eine umfassende Beschreibung der Eigenschaften einzelner Artikel steht auf unserer Website bereit.

1 ERCO Darklightreflektor

- Downlight: Abblendwinkel 40°
- Kunststoff, aluminiumbedampft, glänzend

oder

Wandfluterreflektor

- Abblendwinkel 80°
- Kunststoff, aluminiumbedampft, glänzend

2 ERCO LED-Modul

- High-power LEDs: Warmweiß (3000K) oder Neutralweiß (4000K)
- Richtstrahler mit Kollimatoroptik aus optischem Polymer: 0°-20° schwenkbar, 360° drehbar

3 Diffusor oder Linse

- aus optischem Polymer
- Diffusorlinse extra wide flood oder Linsensystem wallwash
- Richtstrahler mit Spherolitlinse narrow spot, spot oder flood

4 Abdeckring

- Korrosionsbeständiger Aluminiumguss, No-Rinse oberflächenbehandelt
- Silber, 2fach pulverbeschichtet
- Schutzglas

5 Gehäuse

- Aluminiumguss, silber pulverbeschichtet
- Montage mit 2- oder 3-Punkt-Auflage und Schraubsicherung, für Deckenstärken 1-30mm
- Seitlich angebaute Installationseinheit: Kunststoff, schwarz

6 Betriebsgerät

- Schaltbar oder DALI dimmbar

Schutzart IP65

Staubdicht und geschützt gegen Strahlwasser

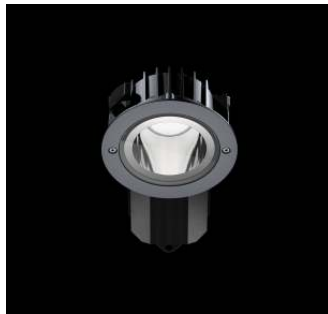
Varianten auf Anfrage

- High-power LEDs: 3000K Ra 97 oder 2700K, 3500K, 4000K mit Ra 92
 - Reflektor: gold matt, silber matt oder champagner matt lackiert
- Bitte wenden Sie sich an Ihren ERCO Berater.



Design und Anwendung:
www.erco.com/quintessence-o

Quintessence Deckeneinbauleuchten



Sehr hoher Sehkomfort
Der Darklightreflektor verbindet ein Maximum an Sehkomfort mit einem Optimum an Wirkungsgrad.

Besondere Merkmale

 Sehr hoher Sehkomfort



ERCO High-power LEDs



Hervorragendes Wärmemanagement



Schaltbar



Cut-off 40°/80°



EMV optimiert



DALI dimmbar



Verschiedene Lichtverteilungen



Verschiedene Baugrößen



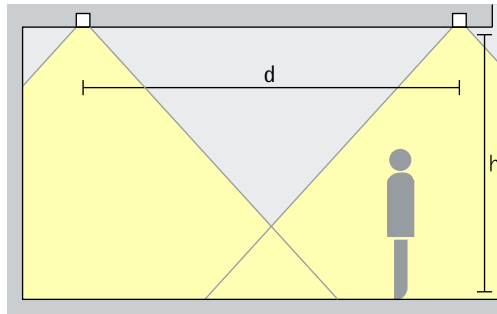
Verschiedene Lichtfarben



Schutzart IP65

Quintessence Deckeneinbauleuchten – Leuchtenanordnung

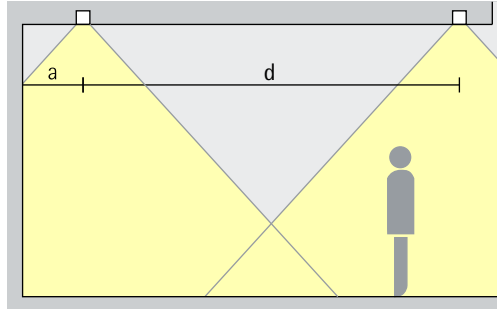
Downlights Extra wide flood



Grundbeleuchtung

Für eine gleichmäßige Allgemeinbeleuchtung kann als überschlägiger Leuchtenabstand (d) zwischen zwei Quintessence Downlights die bis zu 1,5-fache Höhe (h) der Leuchte über der Nutzfläche verwendet werden.

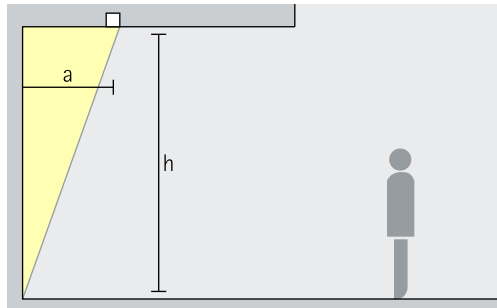
Anordnung: $d \leq 1,5 \times h$



Als Wandabstand bietet sich die Hälfte des Leuchtenabstands an.

Anordnung: $a = d / 2$

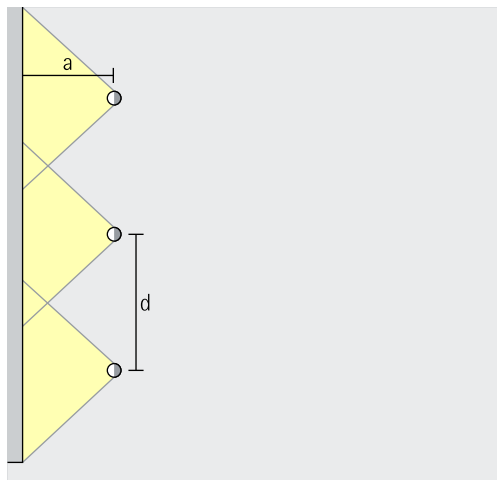
Linsenwandfluter Wallwash



Wandflutung

Für eine gleichmäßige vertikale Beleuchtung sollte der Wandabstand (a) von Quintessence Linsenwandflutern etwa ein Drittel der Raumhöhe (h) betragen.

Anordnung: $a = 1/3 \times h$

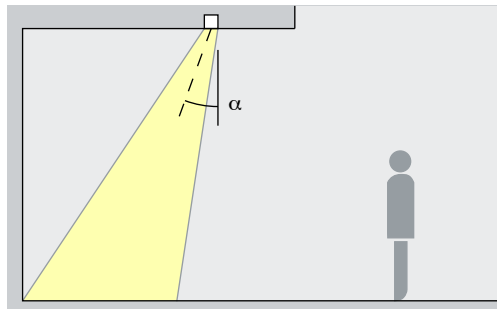


Für eine gute Längsgleichmäßigkeit kann der Leuchtenabstand (d) von Quintessence Linsenwandflutern das bis zu 1,3-fache des Wandabstandes (a) betragen.

Anordnung: $d \leq 1,3 \times a$

Den Wandflutertabellen im Katalog und den Artikeldatenblättern können Sie die jeweiligen optimalen Wand- und Leuchtenabstände einzelner Artikel entnehmen.

Richtstrahler Narrow spot, Spot, Flood



Akzentuierung

Kunstwerke, architektonische Details und Informationstafeln lassen sich mit Quintessence Richtstrahlern effektiv akzentuieren. Am besten geeignet ist dafür ein Neigungswinkel (α) von ca. 20°. So wird das Objekt modelliert, ohne die Wirkung durch zu starken Schattenwurf zu verzerren. Zudem lässt sich eine Verschattung durch den Betrachter vermeiden.

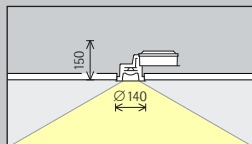
Anordnung: $\alpha = 20^\circ$

Sydney Light Rail,
Sydney. Architektur:
Grimshaw.
Lichtplanung:
Electrolight, Syd-
ney. Fotografie:
Jackie Chan, Syd-
ney.

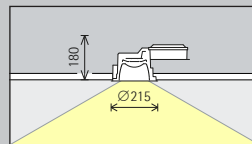


Quintessence Deckeneinbauleuchten

Baugröße



Größe 3



Größe 5

LED-Modul
Maximalwert
bei 4000K Ra 82

12,1W/1572lm	2W/262lm (Narrow spot)
--------------	------------------------

24,3W/3144lm	6,1W/786lm (Narrow spot)
--------------	--------------------------

Lichtfarbe

	2700K Ra 92 *		3500K Ra 92 *
	3000K Ra 92		4000K Ra 82
	3000K Ra 97 *		4000K Ra 92 *

	2700K Ra 92 *		3500K Ra 92 *
	3000K Ra 92		4000K Ra 82
	3000K Ra 97 *		4000K Ra 92 *

Lichtverteilung

Downlights	Richtstrahler
Extra wide flood	Narrow spot
Linsenwandfluter	Spot
Wallwash	Flood

Downlights	Richtstrahler
Extra wide flood	Narrow spot
Linsenwandfluter	Spot
Wallwash	Flood

Steuerung

	Schaltbar
	DALI

	Schaltbar
	DALI

Farbe (Gehäuse)

	Silber
--	--------

	Silber
--	--------

Zubehör

	Betoneinbau- gehäuse
--	-------------------------



Intercontinental
Resort, Berchtes-
gaden. Architekt:
Kochta Architek-
ten, München.
Elektroplanung:
Ingenieurbüro
Schnell, Tuttlin-
gen.

* auf Anfrage erhältlich

Artikelnummern und Planungsdaten:
www.erco.com/015746

Design und Anwendung:
www.erco.com/quintessence-o





Sydney Light Rail,
Sydney. Architektur:
Grimshaw.
Lichtplanung:
Electrolight, Syd-
ney. Fotografie:
Jackie Chan, Syd-
ney.