



## Starpoint – Une puissance discrète pour l'accentuation et l'éclairage flood

### **Projecteurs encastrés pour commerces, hôtels, restaurants et habitats**

Derrière la discrète ouverture en plafond du projecteur encastré Starpoint se cache un maître d'éclairage à faisceau large et d'accentuation. Six différentes répartitions de lumière sont disponibles malgré le format compact. La mise en valeur de surfaces de vente, de restaurants, de chambres d'hôtel et de salons gagne ainsi en diversité et en expressivité. Selon les solutions de design, le montage affleurant ou en applique est disponible en option.



## Structure et caractéristiques

Les caractéristiques décrites ici s'appliquent par défaut à tous les articles de cette gamme. Des articles spécifiques peuvent toutefois présenter d'autres propriétés. Pour chaque article, les caractéristiques sont détaillées sur notre site Internet.

### 1 Lentille Spherolit ERCO

- Répartitions de la lumière : Narrow spot, Spot, Flood, Wide flood, Extra wide flood ou Oval flood
- Version Oval flood : orientable à 360°

### 2 Module LED ERCO

- LED High-power : Blanc chaud (2700K ou 3000K) ou blanc neutre (3500K ou 4000K)
- Optique de collimation en polymère optique

### 3 Anneau d'encastrement

- Encastrement recouvrant
- Fixation pour plafonds de 1 à 25mm d'épaisseur
- Matière synthétique, blanc
- Pour un encastrement au ras du plafond : anneau d'encastrement à commander séparément, fixation pour plafonds de 12,5 à 25mm d'épaisseur

### 4 Appareil d'éclairage

- Blanc (RAL9002)
- Fonte d'aluminium
- Inclinaison de 0° à 30°, rotatif à 360°

### 5 Driver

- Commutable, gradable par phase, gradable DALI ou Casambi Bluetooth
- Version à gradation par phase : Possibilité de graduer avec des gradateurs externes (commande fin de phase)

### Variantes sur demande

- Raccordement : prise à 3 ou 5 pôles avec câble de liaison (Wago ou Wieland)
  - Boîtier : 10 000 autres couleurs
- Veillez contacter votre conseiller ERCO.

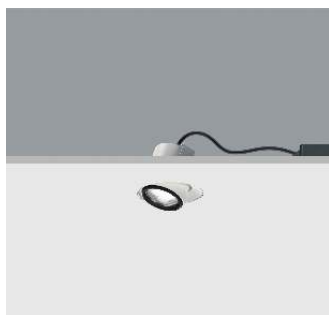


Design et application :  
[www.erco.com/starpoint-r](http://www.erco.com/starpoint-r)

# Starpoint Projecteurs encastrés



**Oval flood pivotant librement**  
La lentille Spherolit Oval flood pivote librement dans le cas d'appareils à sortie de lumière ronde afin d'adapter l'éclairage de façon optimale à différents objets.



**Appareil de petite dimension**  
Les petits appareils d'éclairage se font discrets tout en se concentrant pleinement sur la mise en lumière. Notamment dans les espaces compacts, les appareils d'éclairage de petites dimensions se révèlent particulièrement avantageux.



**Encastrement recouvrant ou affleurant possible**  
Tous les appareils encastrés ont par défaut un encastrement recouvrant. Les anneaux d'encastrement affleurants sont disponibles en accessoires.



**Faible hauteur d'encastrement**  
Dans les situations de montage compactes, le moindre millimètre de profondeur d'encastrement compte. C'est pourquoi ERCO développe spécifiquement des appareils d'éclairage pour une faible profondeur d'encastrement, qui garantissent une très bonne qualité de lumière même dans des conditions d'installation exigües.

## Spécifications



Oval flood rotatif



Appareil de petite dimension



Encastrement affleurant ou recouvrant possible



Faible hauteur d'encastrement



ERCO LED High-Power



Technologie Spherolit pour une efficacité renforcée



Différentes répartitions



Différentes couleurs de lumière



Excellente dissipation de la chaleur



Conforme à la Directive CEM



Orientable 30°



Montage sans outil



Excellent rapport qualité-prix



Commutable



Gradable par phase



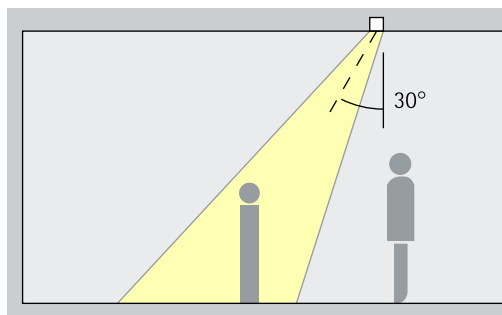
Gradable via DALI



Casambi Bluetooth

## Starpoint Projecteurs encastrés – Disposition des appareils

### Projecteurs encastrés Narrow spot, Spot, Flood



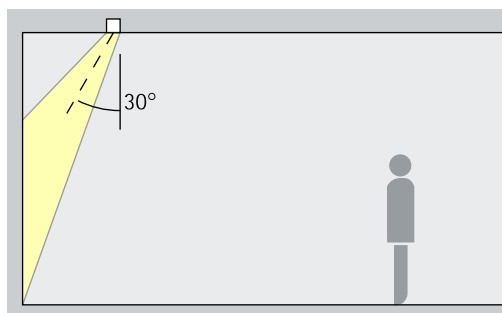
### Accentuation

Les projecteurs encastrés Cantax éclairent avec une grande efficacité les œuvres d'art, les articles à la vente et les détails architecturaux. Il est recommandé d'appliquer un angle d'inclinaison ( $\alpha$ ) d'environ 30°. L'objet se trouve ainsi mis en relief, sans produire d'ombre trop marquée qui perturberait le tableau d'ensemble. Cela évite également les ombres portées des observateurs.

Disposition :  $\alpha = 30^\circ$

### Encastrés Flood

Wide flood, Extra wide flood, Oval flood

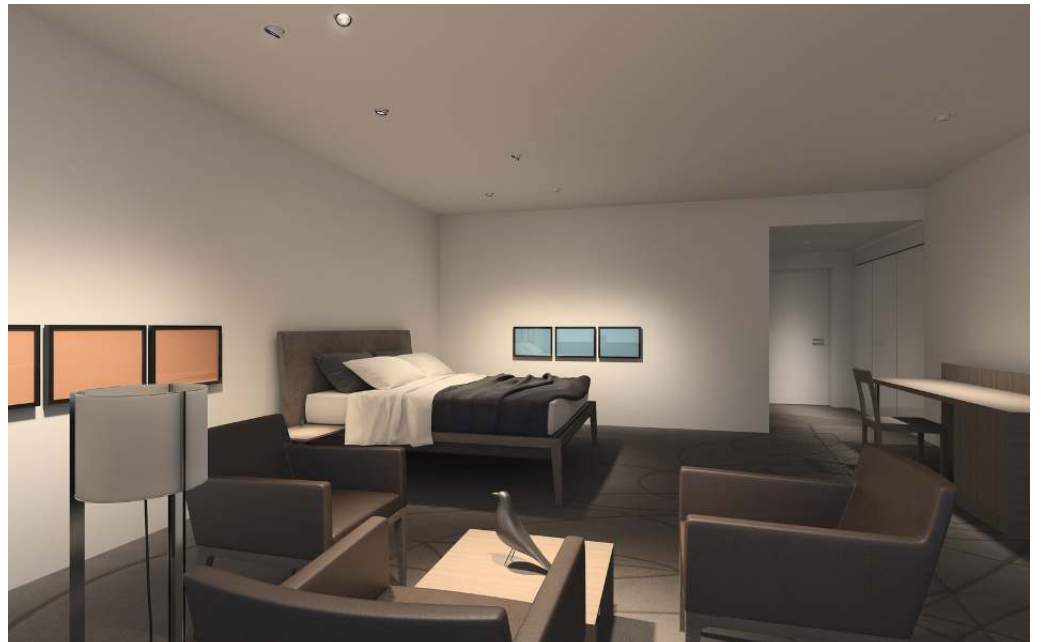


### Eclairage flood

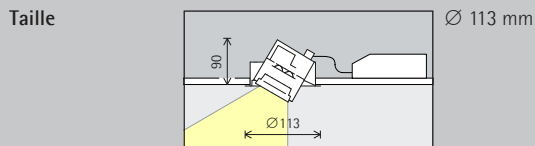
Pour un éclairage flood d'objets oblongs ou parallélépipédiques, comme les tableaux, les sculptures ou les portants, il convient d'appliquer un angle d'inclinaison ( $\alpha$ ) d'environ 30°.

Disposition :  $\alpha = 30^\circ$

Les encastrés Flood Starpoint aident à envisager des concepts d'éclairage différenciés, axés sur la perception, avec un plafond qui reste visuellement en retrait même dans les petits logements ou restaurants.



# Starpoint Projecteurs encastrés



Module LED  
Valeur maximale  
à 4 000 K IRC 82

6,1 W/786 lm	2 W/262 lm (Narrow spot)
9,3 W/1 107 lm	3,1 W/369 lm (Narrow spot)

Couleur de lumière

	2 700 K IRC 92		3 500 K IRC 92
	3 000 K IRC 92		4 000 K IRC 82
	3 000 K IRC 97		4 000 K IRC 92

Répartition de la lumière

Projecteurs encastrés		Encastrés Flood	
	Narrow spot		Wide flood
	Spot		Extra wide flood
	Flood		Oval flood

Commande

	Commutable		DALI
	Gradable par phase		Casambi Bluetooth

Couleur (boîtier)

	Blanc
	10 000 couleurs *

Accessoires

	Lentilles		Cassette pour plafonds à panneaux
	Boîtier encastré pour béton		Set de compensation
	Anneau d'encastrement		Anneau de recouvrement
	Plaque d'écartement		



Palmers Store  
huma eleven  
centre, Vienne.  
Photographie :  
Gustavo Allidi  
Bernasconi,  
Vienne.

\* Disponible sur demande

Références et données de  
conception :  
[www.erco.com/015223](http://www.erco.com/015223)

Design et application :  
[www.erco.com/starpoint-r](http://www.erco.com/starpoint-r)



